

Evento fin de Proyecto GO FITONET: La red social de los recursos fitogenéticos



Evaluación de leguminosas grano

Lucía De la Rosa Fernández
Científica titular, INIA-CSIC; AGROFOR
lucia.delarosa@inia.csic.es





Leguminosas



En España comemos legumbres, que tienen grandes beneficios para la salud (compuestos nutritivos y bioactivos)

La cabaña ganadera come leguminosas como pienso (**soja**) o como forraje

Este grupo de cultivos es beneficioso para el medio ambiente y es imprescindible para que la agricultura sea sostenible





Estatua de Columela, Plaza de las Flores, Cádiz (Wikipedia)

El valor de las Leguminosas en la agricultura se conoce hace milenios

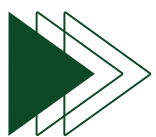
Luico Julio Moderato **Columela**
Res rustica, Liber de arboribus

“...El haba hace en los campos el papel de estiércol...”

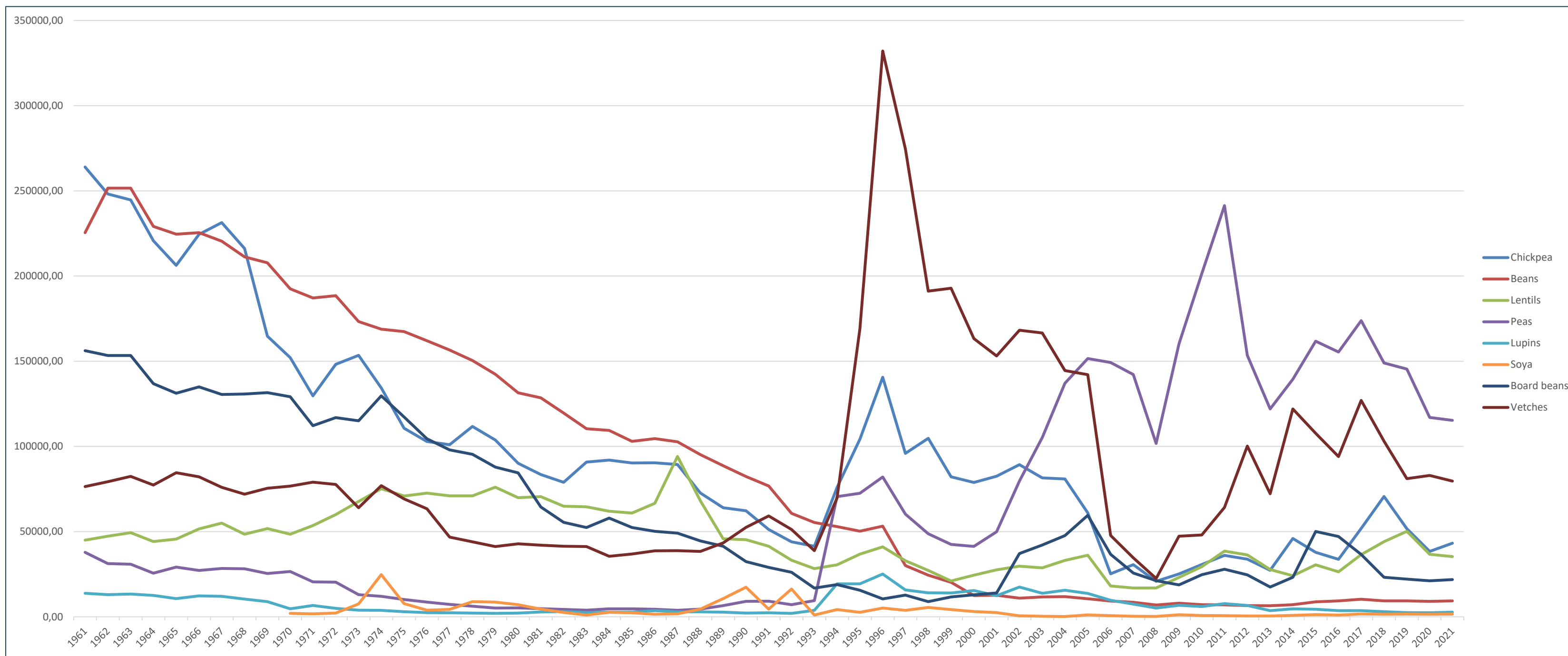
Siguen siendo claves para la **agricultura sostenible**

Sin embargo, su cultivo descendió desde que entramos en la “agricultura moderna”, aunque ahora empieza a repuntar

¿Estamos preparados para responder a este **reto**?



Cultivo de leguminosas en España 1961-2021

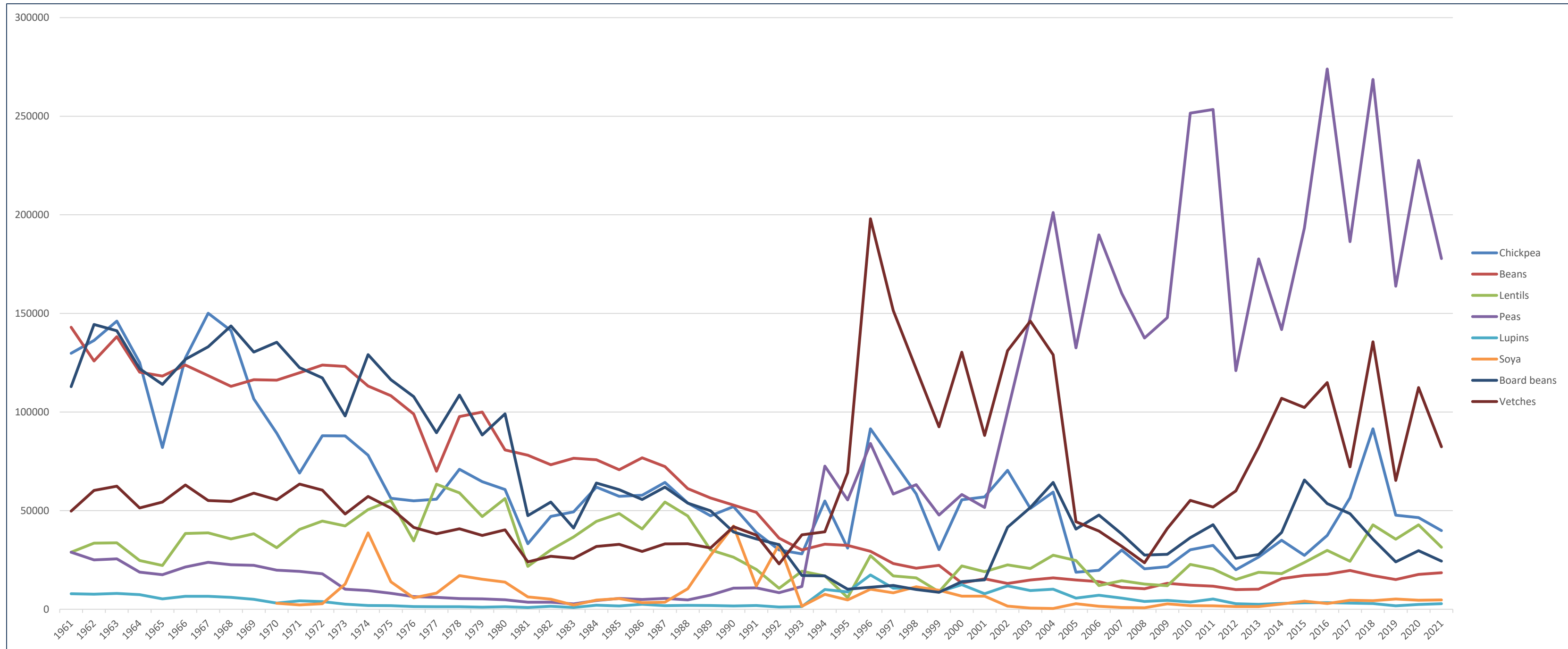


Otras especies (yeros, algarrobas...) casi no aparecen en las estadísticas

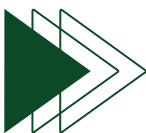
Source: FAO and MAPA



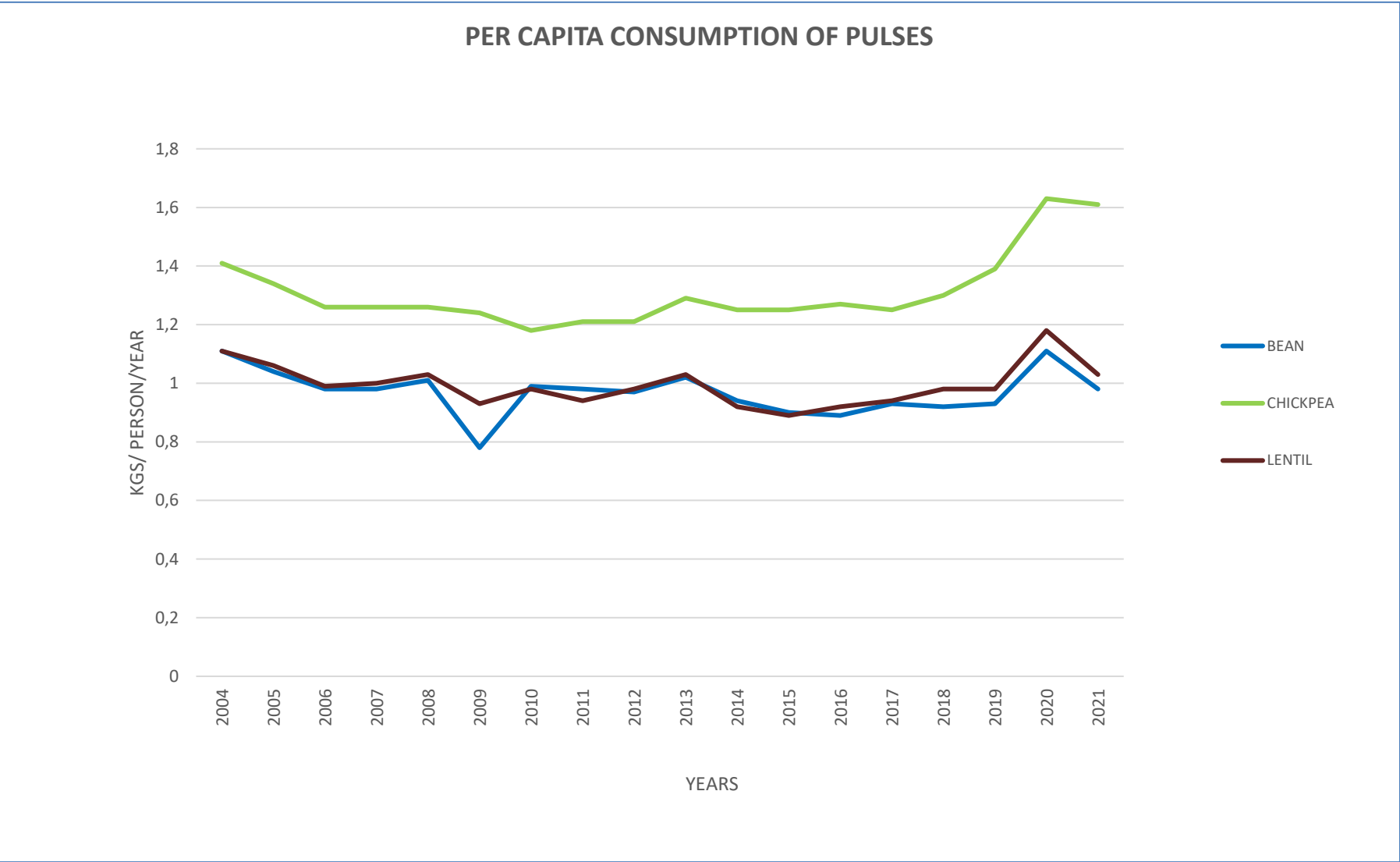
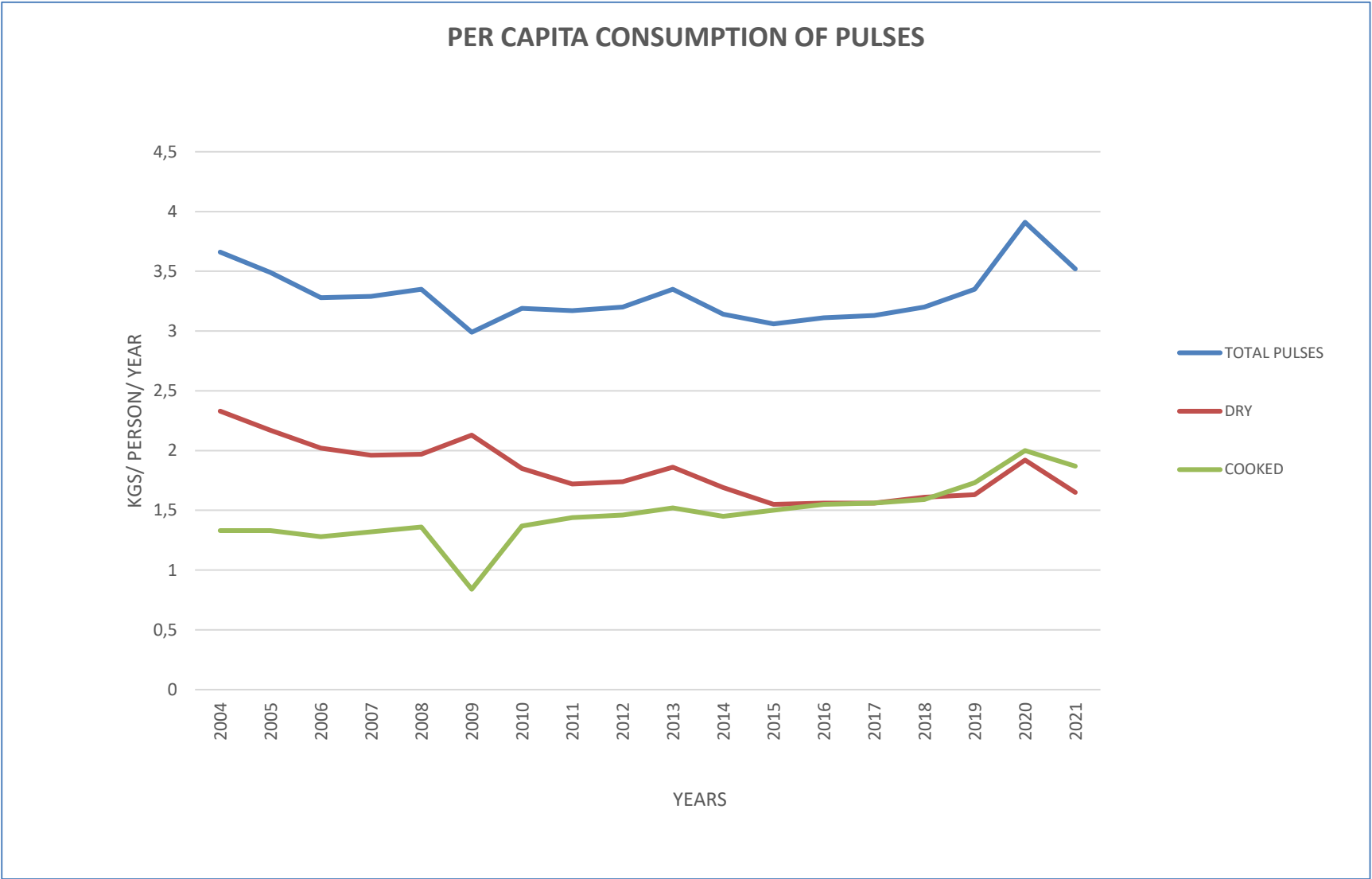
Producción de leguminosas en España 1961-2021



La producción Española apenas cubre el 30% de las necesidades para consume humano. Se importa el 70% de Argentina, Mexico, Canada y Turquía. Importamos la mayor parte de la soja que se utiliza en la fabricación de piensos. En Europa se está incrementando la producción de soja, en España crece la producción de guisante y la de veza para la venta de semilla.



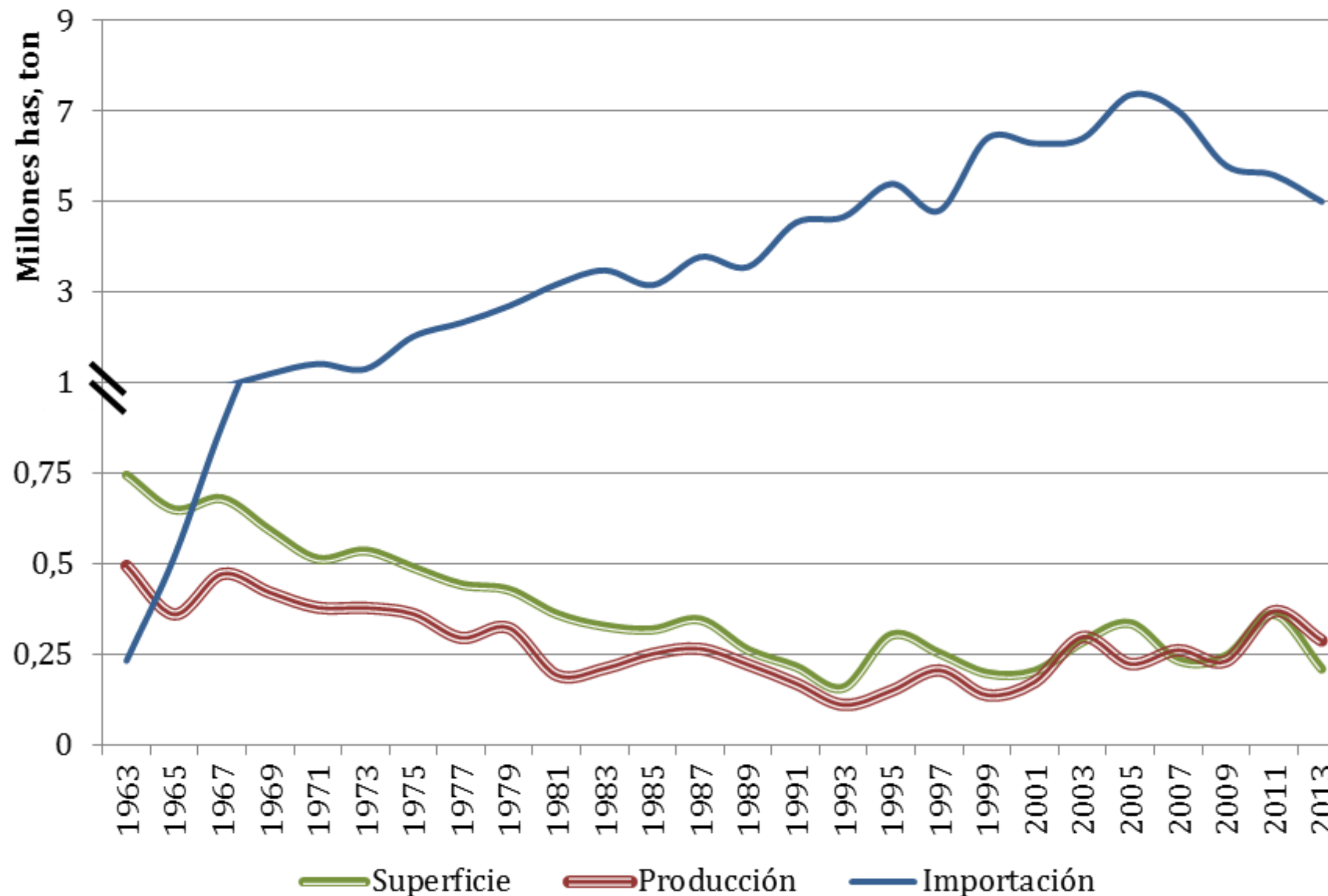
Consumo de legumbres en España



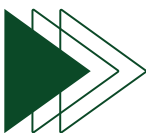
1963 Consumo de 13 k de legumbres/persona/año; 20 k carne/persona/año
2013 Consumo de 3,4 k de legumbres/persona/año; 60 k carne/persona/año
2022 Consumo de 3,3 k de legumbres/persona/año; 39,07 k carne/persona/año



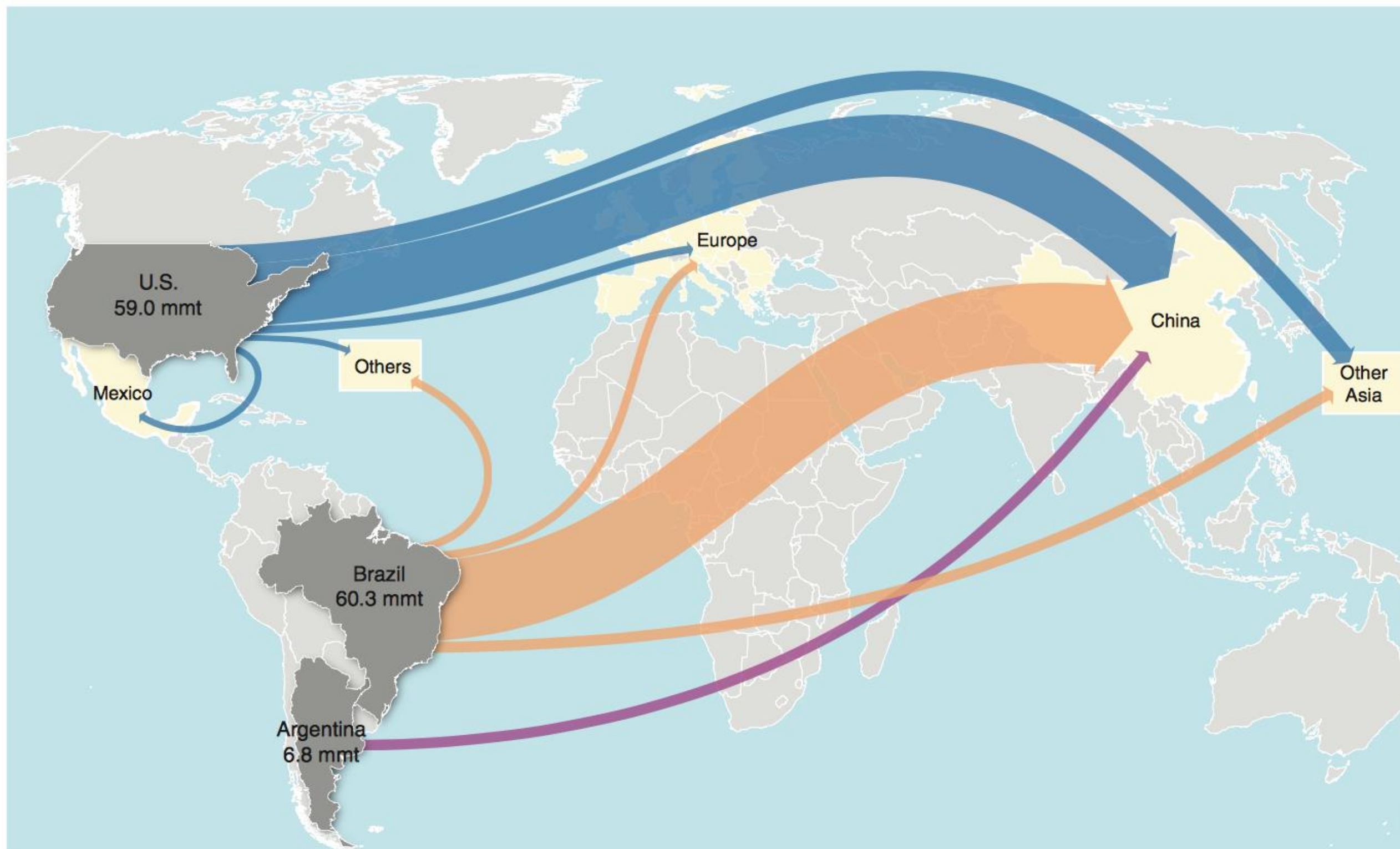
Producción de leguminosas en España 1961-2021



Fuente: González-Bernal, M. J. y Rubiales, D. (2016). Las leguminosas grano en la agricultura española y europea. Arbor, 192 (779): a311. doi: <http://dx.doi.org/10.3989/arbor.2016.779n3001>



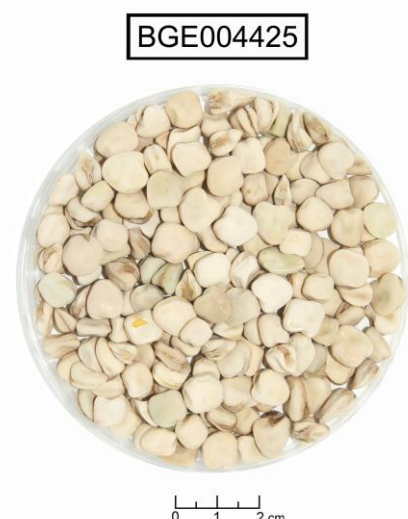
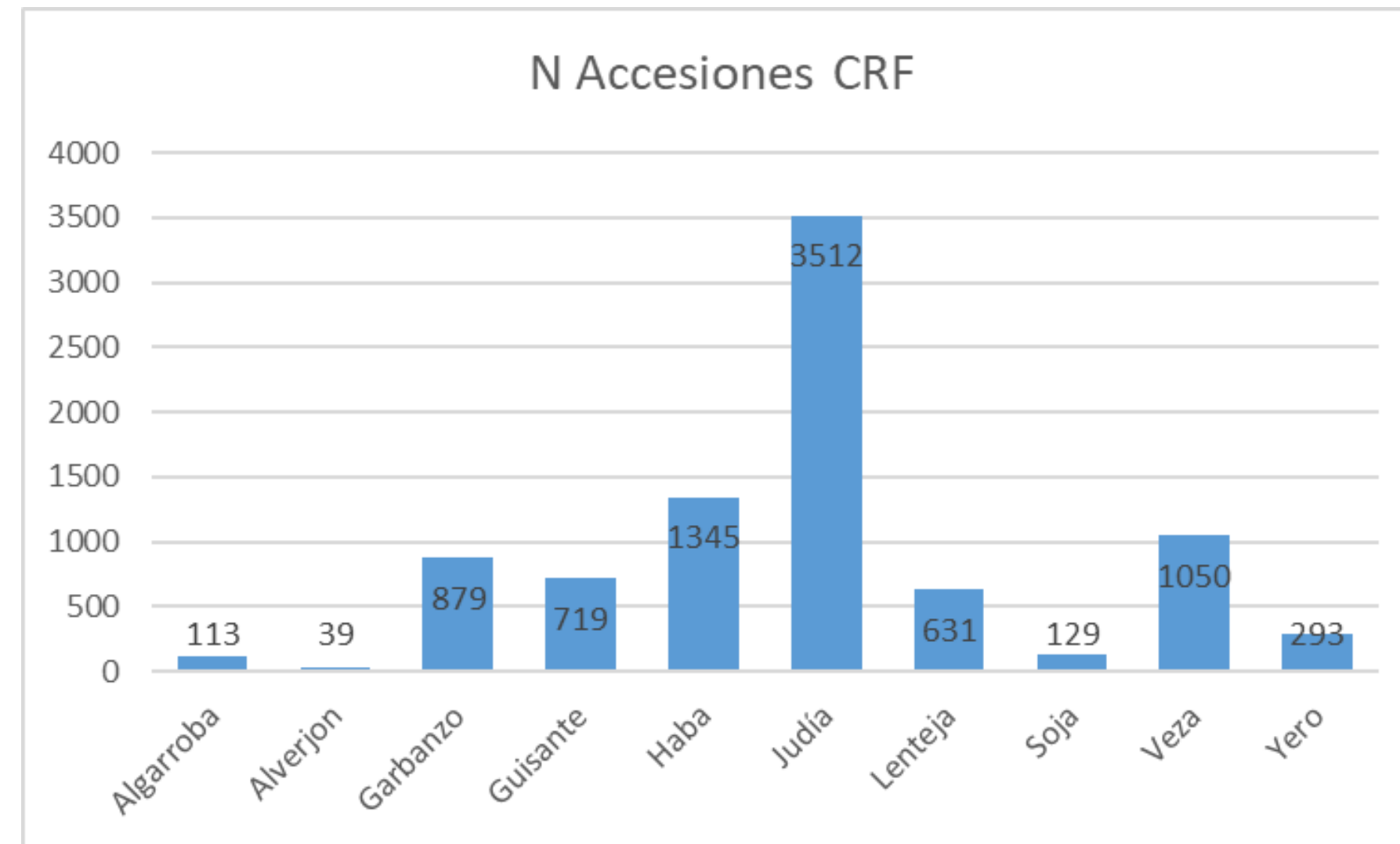
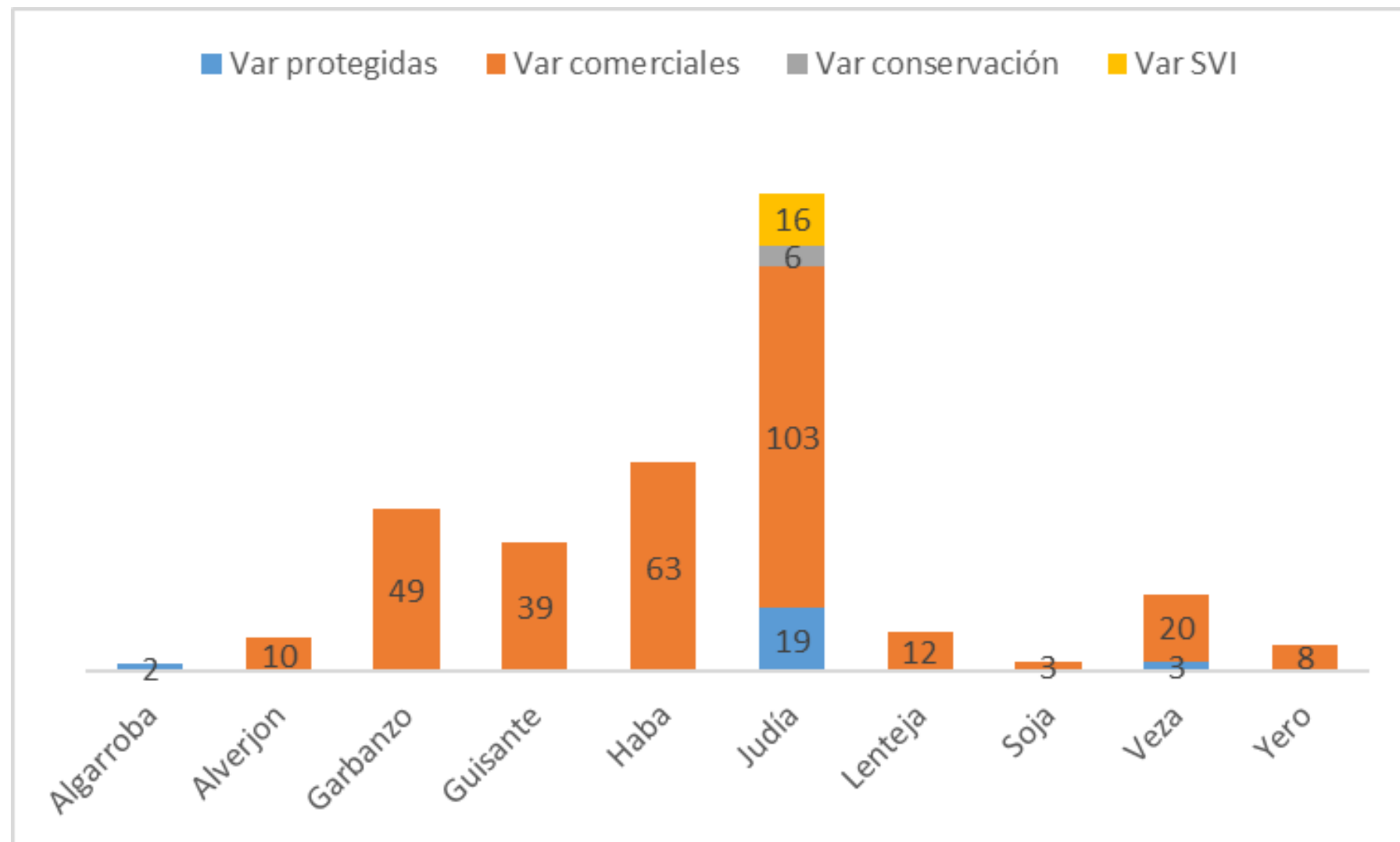
Comercio internacional de soja en la campaña 2016-2017.



- La soja es nuestra principal Fuente proteica en piensos
- Somos un agente menor en el comercio internacional
- Restricciones en la UE a material procedente de zonas deforestadas



Variedades de leguminosas disponibles para los agricultores



ARTICLES

<https://doi.org/10.1038/s43016-021-00344-3>



Check for updates

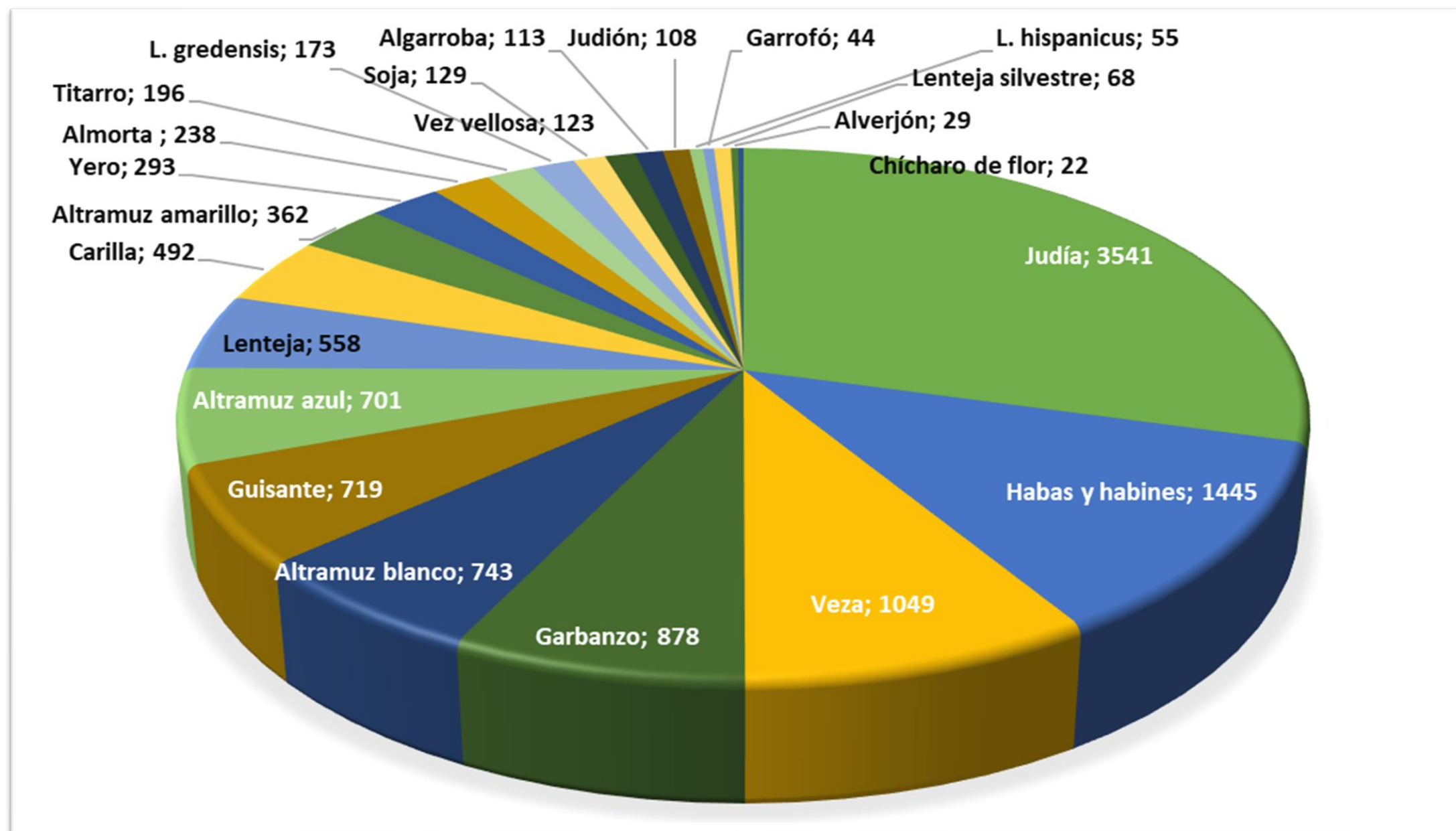
Agrobiodiversity Index scores show agrobiodiversity is underutilized in national food systems

Sarah K. Jones¹, Natalia Estrada-Carmona¹, Stella D. Juventia^{1,2}, M. Ehsan Dulloo³, Marie-Angelique Laporte¹, Chiara Villani⁴ and Roseline Remans⁵





Recursos genéticos de leguminosas disponibles en el CRF del INIA-CSIC



Evento fin de Proyecto GO FITONET: La red social de los recursos fitogenéticos



¡GRACIAS!

Lucía De la Rosa Fernández
Científica titular, INIA-CSIC; AGROFOR
lucia.delarosa@inia.csic.es



GOBIERNO
DE ESPAÑA

MINISTERIO
DE AGRICULTURA, PESCA,
Y ALIMENTACIÓN



PNDR
Programa Nacional
de Desarrollo Rural
2014-2020

